



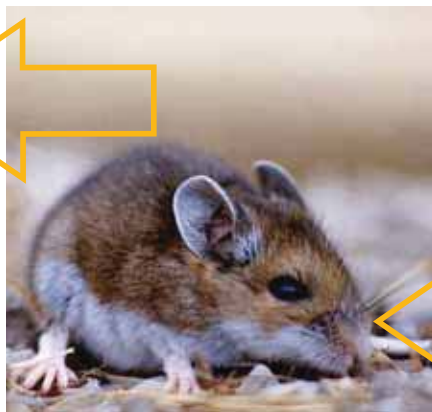
## ΦΕ2: ΕΠΙΔΡΑΣΗ ΤΟΥ ΑΝΘΡΩΠΟΥ ΣΤΑ ΟΙΚΟΣΥΣΤΗΜΑΤΑ

1 ώρα



Η θερμοκρασία, η συχνότητα των βροχών, η ηλιοφάνεια και η μορφολογία του εδάφους διαφέρουν από τόπο σε τόπο. Οι ζωντανοί οργανισμοί επηρεάζονται από τις συνθήκες αυτές, γι' αυτό και οι οργανισμοί που ζουν σε κάθε τόπο δεν είναι ίδιοι. Το σύνολο των οργανισμών που ζουν σε έναν τόπο καθώς και τα χαρακτηριστικά του τόπου αυτού αποτελούν ένα **οικοσύστημα**. Ο άνθρωπος με τις δραστηριότητές του επηρεάζει το οικοσύστημα. Ποια παραδείγματα παρεμβάσεων σε οικοσυστήματα γνωρίζεις;

Οι οργανισμοί ενός οικοσυστήματος επηρεάζουν ο ένας τον άλλον. Όταν το πλήθος κάποιου από αυτούς αυξάνεται ή μειώνεται, τότε επηρεάζονται και οι υπόλοιποι οργανισμοί. Παρατήρησε την παρακάτω τροφική αλυσίδα. Μπορείς να σκεφτείς τι θα συνέβαινε αν οι άνθρωποι εξόντωναν όλα τα φίδια;



Αν οι άνθρωποι εξόντωναν όλα τα φίδια θα αυξανόταν πολύ ο αριθμός των ποντικών, οι οποίοι με τη σειρά τους θα έτρωγαν μεγάλες ποσότητες σιτηρών και έτσι θα καταστρεφόταν οι καλλιέργειες.

Με εξαίρεση κάποιες ανεξερεύνητες περιοχές του πλανήτη, η επίδραση του ανθρώπου στα οικοσυστήματα είναι έντονη. Πολλές φορές η επίδραση αυτή είναι αρνητική και οδηγεί στην εξαφάνιση ζωντανών οργανισμών με πολύ επικίνδυνες συνέπειες για την ισορροπία των οικοσυστημάτων.





Παρατήρησε προσεκτικά τις παρακάτω εικόνες και συζήτησε με τους συμμαθητές και τις συμμαθήτριές σου για την επίδραση της ανθρώπινης δραστηριότητας στα οικοσυστήματα.



Με τις πυρκαγιές καίγονται τα δάση και αυτό έχει αρνητική επίδραση στο οικοσύστημα.



Η ανεξέλεγκτη υλοτομία μπορεί να έχει αρνητική επίδραση στο οικοσύστημα, αφού καταστρέφει την κατοικία πολλών ζώων.



Στους εθνικούς δρυμούς ισχύουν ρυθμίσεις που προστατεύουν τα ζώα και τα φυτά που ζουν εκεί.



Με ένα φράγμα συγκεντρώνονται τα νερά μιας περιοχής σε μια τεχνητή λίμνη. Έτσι κάποια οικοσυστήματα καταστρέφονται, αλλά δημιουργούνται ταυτόχρονα νέα.



Η ρύπανση του νερού έχει επίδραση αρνητική στους ζωικούς οργανισμούς.





### Συμπέρασμα

Η επίδραση του ανθρώπου στα οικοσυστήματα μπορεί να είναι θετική, όπως για παράδειγμα στους εθνικούς δρυμούς. Πολλές φορές όμως είναι αρνητική, όπως με τις πυρκαγιές, την ανεξέλεγκτη υλοτομία και τη ρύπανση του νερού.



Συμπλήρωσε το συμπέρασμα αναφέροντας τα αποτελέσματα της επίδρασης του ανθρώπου στα οικοσυστήματα.



### ΕΡΓΑΣΙΕΣ ΓΙΑ ΤΟ ΣΠΙΤΙ

- Μπορείς να περιγράψεις ένα οικοσύστημα της περιοχής σου και να αναφέρεις τρόπους με τους οποίους ο άνθρωπος το επηρεάζει;

Το οικοσύστημα του Αλιάκμονα.

Παράνομες αμμοληψίες, παράνομη αλιεία, ρίψη μπαζών και σκουπιδιών και εκμετάλλευση για γεωργική καλλιέργεια της κοίτης του ποταμού.

- Η φωτογραφία δείχνει το φράγμα και την τεχνητή λίμνη Πλαστήρα στην Καρδίτσα. Μπορείς να αναφέρεις μερικές θετικές και αρνητικές επιπτώσεις από αυτή την παρέμβαση του ανθρώπου στη φύση;

Θετικές : άρδευση, ύδρευση, παραγωγή ηλεκτρικής ενέργειας

αρνητική : αλλοίωση του τοπίου, καταστροφή της φυσικής βλάστησης



- Η αύξηση της θερμοκρασίας του πλανήτη θα οδηγήσει σταδιακά σε λιώσιμο των πάγων στους πόλους. Μπορείς να περιγράψεις ποιες συνέπειες θα έχει αυτό για διάφορα οικοσυστήματα του πλανήτη;

Πολλές παράκτιες περιοχές θα πλημμυρίσουν λόγω της ανόδου της επιφάνειας της θάλασσας.

