



ΦΕ3: ΠΡΟΣΑΡΜΟΓΗ ΤΩΝ ΖΩΩΝ ΣΤΟ ΠΕΡΙΒΑΛΛΟΝ

1 ώρα



Δε ζουν όλα τα ζώα στο ίδιο φυσικό περιβάλλον ούτε έχουν όλα τα ίδια χαρακτηριστικά. Ανάλογα με τις συνθήκες που επικρατούν στο περιβάλλον είναι και τα χαρακτηριστικά των ζώων που τα βοηθούν να προσαρμόζονται σε αυτό και να επιβιώνουν. Ποια είναι όμως τα χαρακτηριστικά αυτά;

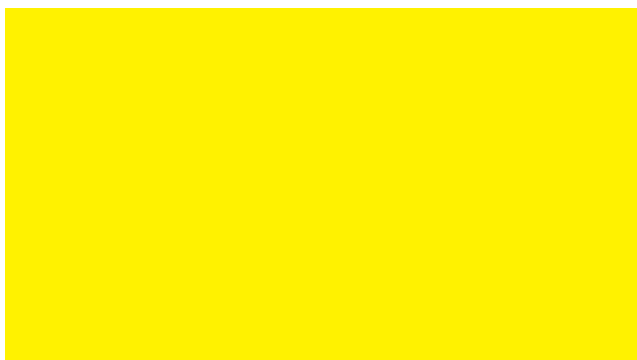


Πείραμα

0 1 2 3 4 5 6 7 8 9 10 11 12 13 14

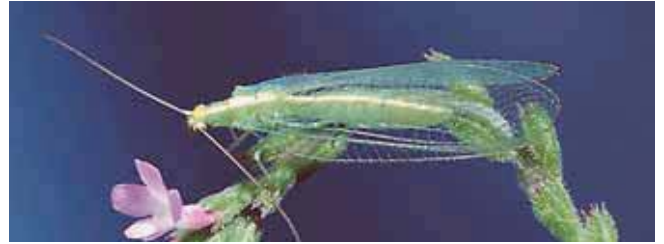
Ζωγράφισε στο κίτρινο και στο πράσινο πλαίσιο από δύο ζώα. Ζωγράφισε το ένα ζώο χρησιμοποιώντας κίτρινο κραγιόνι ή ξυλομπογιά και το άλλο χρησιμοποιώντας πράσινο κραγιόνι ή ξυλομπογιά. Απομακρύνσου από το βιβλίο σου και κοίταξε τις ζωγραφιές σου. Τι παρατηρείς;

 Παρατήρηση



Το ζώο που ζωγράφισα κίτρινο δε φαίνεται καλά στο κίτρινο πλαίσιο. Το ίδιο συμβαίνει και με το ζώο που ζωγράφισα πράσινο στο πράσινο πλαίσιο.





Παρατήρησε τις εικόνες και συζήτησε με τη δασκάλα ή το δάσκαλό σου για τη σημασία που έχει το χρώμα των ζώων για την επιβίωσή τους.

Τα ζώα που έχουν χρώμα παρόμοιο με αυτό του περιβάλλοντος, δε φαίνονται εύκολα από τους εχθρούς τους.



Συζήτησε με τη δασκάλα ή το δάσκαλό σου για τη σημασία που έχει το σχήμα των ζώων που βλέπεις στις εικόνες για την επιβίωσή τους.

Τα ψάρια και τα πουλιά έχουν μακρύ και λεπτό σώμα για να κινούνται εύκολα στο νερό και στον αέρα αντίστοιχα.





Παρατήρησε τα ζώα στις παρακάτω εικόνες και συζήτησε με τη δασκάλα ή το δάσκαλό σου για τις ιδιαιτερότητες της συμπεριφοράς καθενός από αυτά.



Τα χελιδόνια μεταναστεύουν το χειμώνα διανύοντας τεράστιες αποστάσεις.

όταν δε βρίσκουν τροφή, πηγαίνουν σε θερμότερα κλίματα, δηλαδή μεταναστεύουν και επιστρέφουν όταν η θερμοκρασία ανεβαίνει, οπότε βρίσκουν τροφή ευκολότερα.



Η αρκούδα το μεγαλύτερο μέρος του χειμώνα πέφτει σε ύπνο που ονομάζεται χειμερία νάρκη.

Η αρκούδα το χειμώνα, όπου η τροφή είναι λιγοστή, πέφτει σε χειμερία νάρκη και ξυπνάει πάλι την άνοιξη, όταν υπάρχει άφθονη τροφή.



Το σαλιγκάρι αντίθετα πέφτει το καλοκαίρι σε ύπνο που ονομάζεται θερινή νάρκη.

όπου έχει πολλή ζέστη και ξηρασία, πέφτει σε θερινή νάρκη, γιατί δεν μπορεί να ζήσει σε περιβάλλον χωρίς πολύ νερό. Με τις πρώτες βροχές, όταν το νερό είναι πάλι άφθονο, το σαλιγκάρι " ξυπνάει".



Ο σκαντζόχοιρος μπορεί να κουλουριάσει το σώμα του και να μετατραπεί γρήγορα σε μία αγκαθωτή μπάλα.

Όταν ο σκαντζόχοιρος " αισθάνεται " κίνδυνο, κουλουριάζεται και προστατεύεται χάρη στα σκληρά αγκάθια του.

Συμπέρασμα

Τα ιδιαίτερα χαρακτηριστικά και η ιδιαίτερη συμπεριφορά κάποιων ζώων τα βοηθά στην επιβίωσή τους.



Συμπλήρωσε το συμπέρασμα χρησιμοποιώντας τις λέξεις: •ζώα •ιδιαίτερα χαρακτηριστικά •επιβίωση •χρώμα •συμπεριφορά





ΕΡΓΑΣΙΕΣ ΓΙΑ ΤΟ ΣΠΙΤΙ

1. Παρατήρησε τα ζώα στις εικόνες. Ποιο είναι το κοινό τους χαρακτηριστικό; Πώς βοηθά το χαρακτηριστικό αυτό στην προσαρμογή των ζώων στο φυσικό τους περιβάλλον;

Όλα τα ζώα που βλέπω στις εικόνες ζουν σε περιοχές όπου η θερμοκρασία είναι χαμηλή. Το κοινό χαρακτηριστικό τους είναι το παχύ τρίχωμά τους, το οποίο τα προστατεύει από το κρύο.



2. Ποιο είναι το κοινό χαρακτηριστικό και ποια η βασική διαφορά των παρακάτω ζώων;



κοινό χαρακτηριστικό: είναι και τα δύο θηλαστικά

βασική διαφορά: η φάλαινα κολυμπά, ενώ η νυχτερίδα πετάει.



κοινό χαρακτηριστικό: ζουν και τα δύο στη θάλασσα

βασική διαφορά: Το δελφίνι είναι θηλαστικό, ενώ το μπαρμπούνι ψάρι.



κοινό χαρακτηριστικό: και τα δύο πετούν

βασική διαφορά: Η νυχτερίδα είναι θηλαστικό, ενώ το σπουργίτι πτηνό.

