

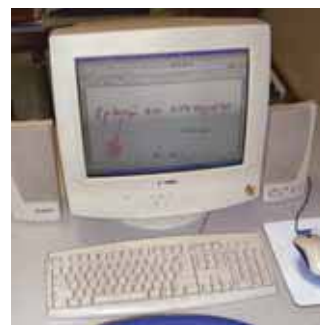


ΦΕ1: ΧΑΡΑΚΤΗΡΙΣΤΙΚΑ ΤΗΣ ΖΩΗΣ

1 ώρα



Παρατήρησε την εικόνα. Μπορείς να διακρίνεις τους ζωντανούς οργανισμούς; Ποια είναι τα βασικά χαρακτηριστικά σύμφωνα με τα οποία διακρίνουμε τα έμβια από τα άβια;



Παρατήρησε τις εικόνες. Προσπάθησε να ξεχωρίσεις τα έμβια από τα άβια. Στη συνέχεια, συμπλήρωσε τον πίνακα στην επόμενη σελίδα.





ΕΜΒΙΑ	ΑΒΙΑ
δένδρο	σπίτια
σκίουρος	φουντούκια
παιδί	ύφασμα
ηλιοτρόπιο	πέτρες
αργυροπελεκάνος	νερό - σύννεφα
σκύλος	υπολογιστής
ψάρι	αεροπλάνο - φώτα - αέρας

Συζήτησε με τους συμμαθητές και τις συμμαθήτριές σου για τα χαρακτηριστικά γνωρίσματα των ζωντανών οργανισμών. Στη συνέχεια παρατήρησε πάλι τις εικόνες στην προηγούμενη σελίδα και συμπλήρωσε τον παρακάτω πίνακα. Ο πίνακας αυτός θα σε βοηθήσει να κατανοήσεις τις λειτουργίες που διακρίνουν τα έμβια από τα άβια.



	ΚΙΝΕΙΤΑΙ	ΑΝΑΠΑΡΑΓΕΤΑΙ	ΑΝΑΠΤΥΣΣΕΤΑΙ	ΤΡΕΦΕΤΑΙ	ΑΝΑΠΝΕΕΙ	ΑΝΤΙΔΡΑ ΣΕ ΕΡΕΘΙΣΜΑΤΑ
δένδρο	-	✓	✓	✓	✓	✓
σπίτι	-	-	-	-	-	-
σκίουρος	✓	✓	✓	✓	✓	✓
άνθρωπος	✓	✓	✓	✓	✓	✓
πέτρα	-	-	-	-	-	-
ηλιοτρόπιο	-	✓	✓	✓	✓	✓
πελεκάνος	✓	✓	✓	✓	✓	✓
υπολογιστής	-	-	-	-	-	-
σκύλος	✓	✓	✓	✓	✓	✓
αεροπλάνο	✓	-	-	-	-	-
σύννεφο	✓	-	-	-	-	-
ψάρι	✓	✓	✓	✓	✓	✓

Συμπέρασμα

Οι ζωντανοί οργανισμοί εμφανίζουν χαρακτηριστικές λειτουργίες : κινούνται, αναπαράγονται, αναπτύσσονται, τρέφονται, αναπνέουν και αντιδρούν σε ερεθίσματα.



Συμπλήρωσε το συμπέρασμα αναφέροντας τις λειτουργίες των έμβιων.

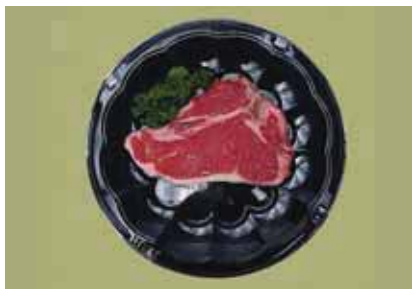
: υπό προϋποθέσεις, αέρας





ΕΡΓΑΣΙΕΣ ΓΙΑ ΤΟ ΣΠΙΤΙ

1. Παρατήρησε τις εικόνες και προσπάθησε να ξεχωρίσεις τα έμβια από τα άβια. Σε κάποιες εικόνες βλέπεις άβια που είναι όμως νεκρά τμήματα έμβιων. Τα σώματα αυτά αποτελούν μια ειδική κατηγορία. Μπορείς να σημειώσεις ποιες εικόνες δείχνουν νεκρά τμήματα ζωντανών οργανισμών;



Έμβια : σκουλήκι

Άβια : τηγάνι - πιάτο, αέρας, πέτρες, κέρμα, μπριζόλα, ξύλα, κίτρινα φύλλα.

Νεκρά τμήματα ζωντανών οργανισμών : μπριζόλα, ξύλα, κίτρινα φύλλα.

2. Ποια από τα χαρακτηριστικά της ζωής διαπιστώνεις παρατηρώντας τις εικόνες;



Τα πουλιά της εικόνας :
τρέφονται, αναπνέουν, ανα-
πτύσσονται και κινούνται



Τα ζώα της εικόνας : κινούνται,
τρέφονται, αναπνέουν και
αντιδρούν σε ερεθίσματα.



Η μέλισσα αναπνέει, κινείται,
και τρέφεται.

