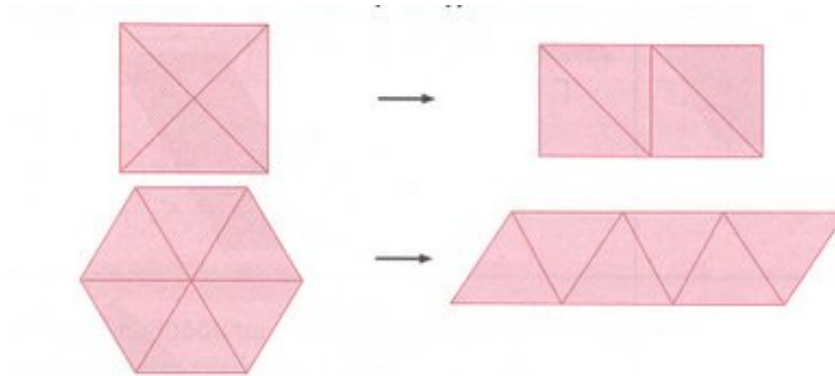
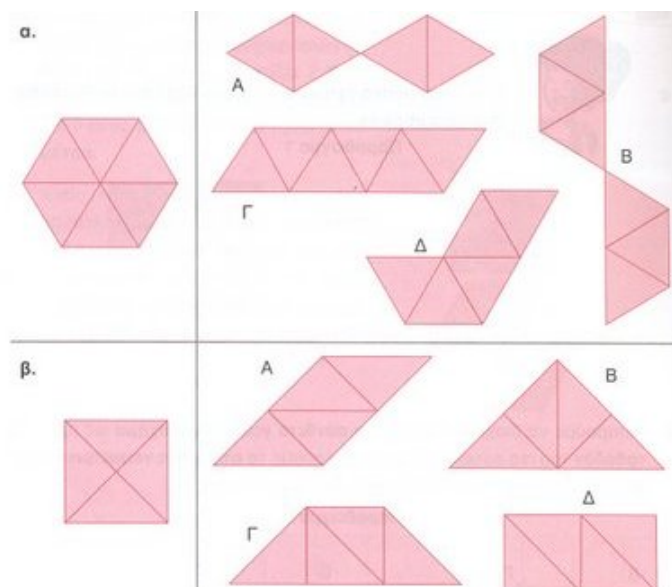
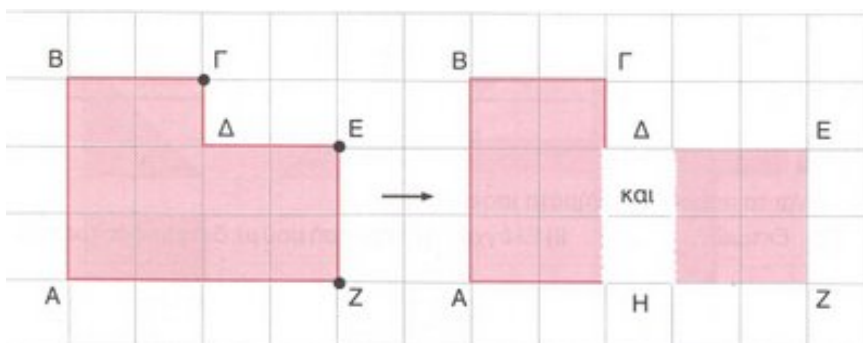


Τάγκραμ - Ισοεμβαδικά σχήματα

- Η μέτρηση της επιφάνειας, την οποία καταλαμβάνει ένα σχήμα, λέγεται **εμβαδό** του σχήματος.
- Δύο διαφορετικά σχήματα μπορούν να έχουν το ίδιο εμβαδό (καταλαμβάνοντας ίσες επιφάνειες). Τα σχήματα αυτά λέγονται **Ισοεμβαδικά**.

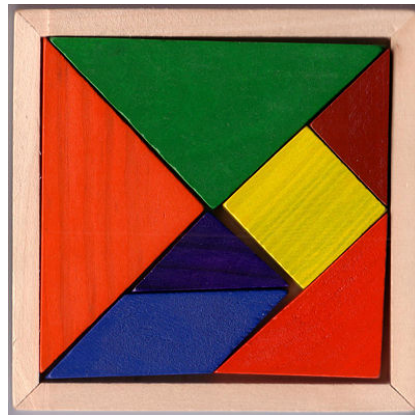


- Μπορούμε να υπολογίσουμε το εμβαδό ενός σύνθετου σχήματος χωρίζοντάς το σε επί μέρους απλούστερα σχήματα.

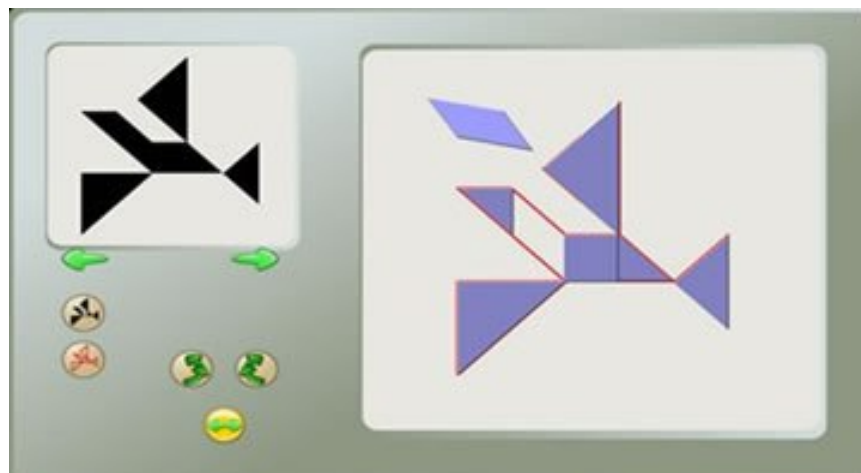


### Ασκήσεις

1. Από ποια επιμέρους σχήματα αποτελείται το παρακάτω σχήμα ;



2. Με ποια σχήματα μπορώ να κατασκευάσω το παρακάτω πουλί ;



3. Από ποια επιμέρους σχήματα αποτελείται το παρακάτω σχήμα ;

