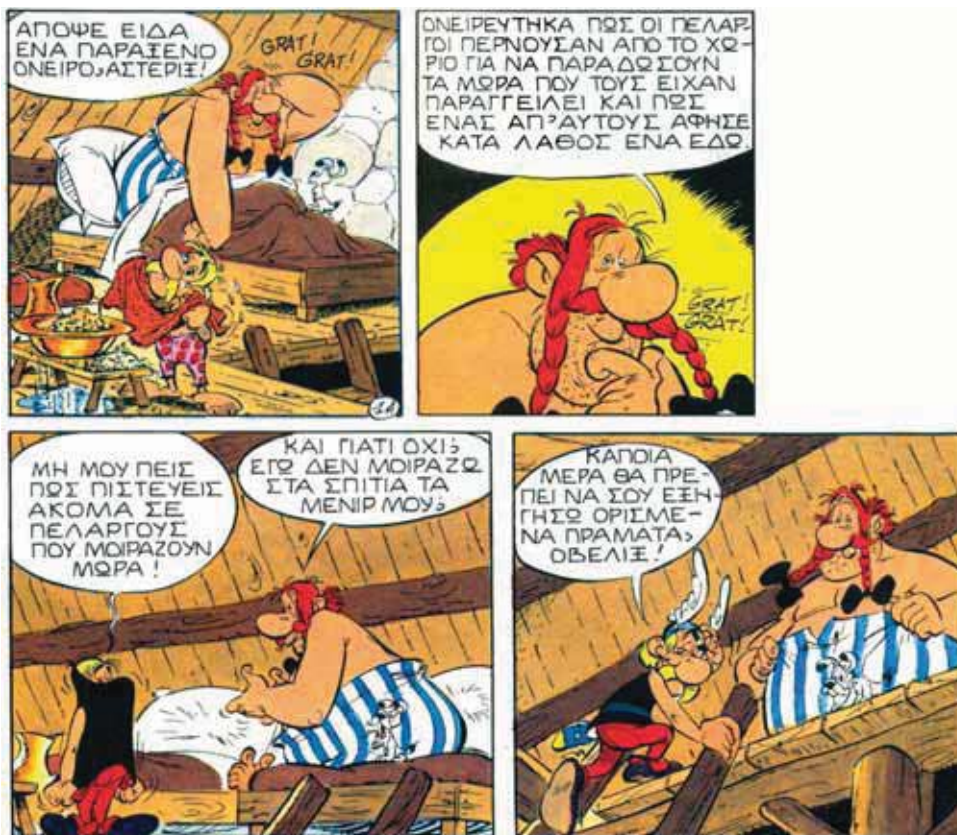




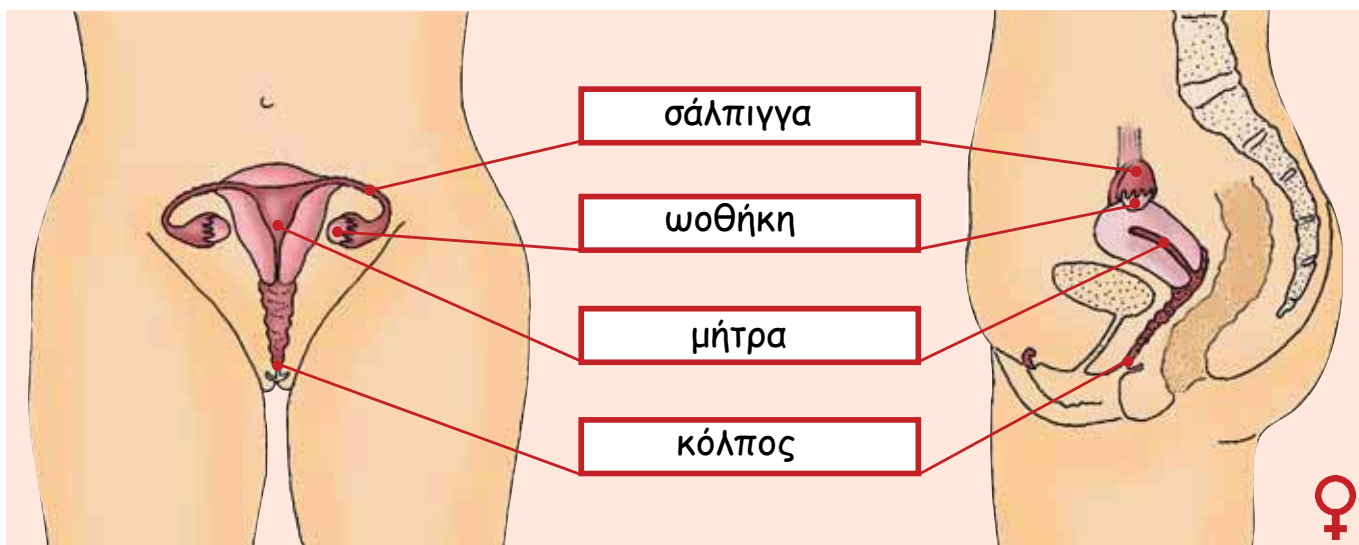
ΦΕ1: Η ΑΡΧΗ ΤΗΣ ΖΩΗΣ

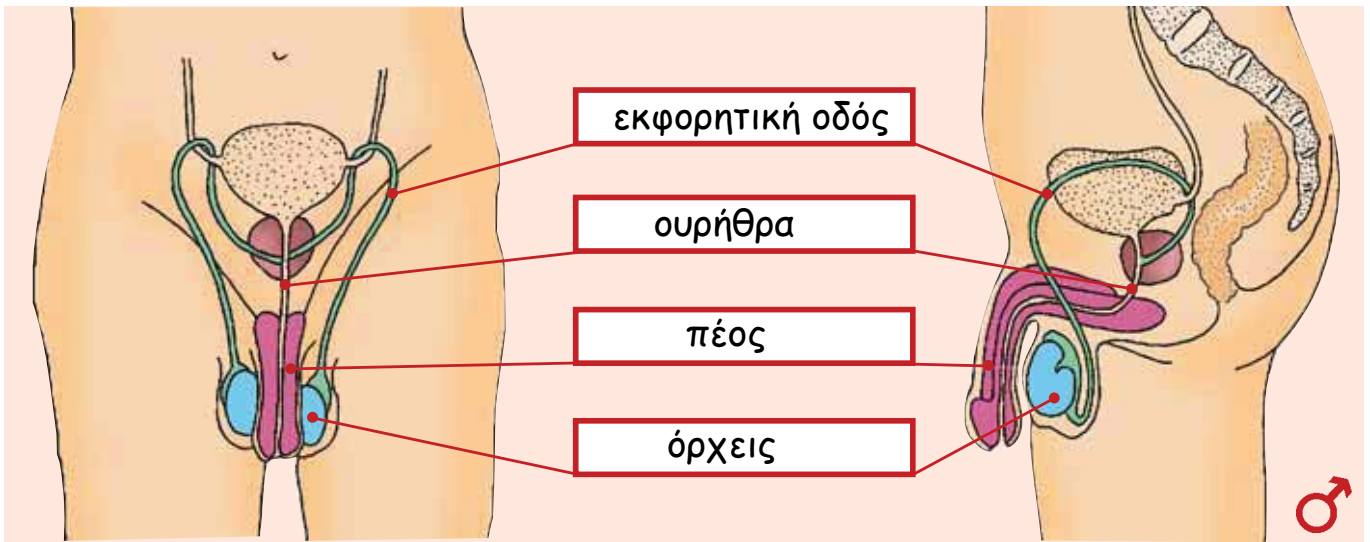
1 ώρα



Γνωρίζεις την απάντηση που θέλει να δώσει ο Αστερίς;

Όλα ξεκινούν από ένα ωάριο της μητέρας και ένα σπερματοζώαριο του πατέρα. Από πού προέρχονται όμως το ωάριο και το σπερματοζώαριο; Στις εικόνες μπορείς να παρατηρήσεις τα όργανα του αναπαραγωγικού μας συστήματος. Συζήτησε με τη δασκάλα ή το δάσκαλό σου για τη λειτουργία καθενός από αυτά και σημείωσε στα κουτάκια τις ονομασίες των οργάνων. Στη συνέχεια σημείωσε με συντομία στον πίνακα τη λειτουργία κάθε οργάνου.





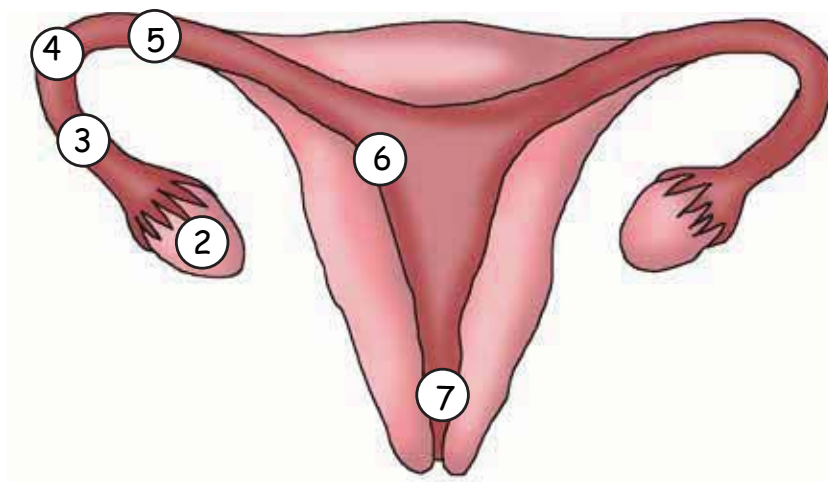
ΟΡΓΑΝΟ	ΛΕΙΤΟΥΡΓΙΑ
κόλπος	εκεί εισέρχεται το πέος
ωοθήκες	εκεί ωριμάζουν τα ωάρια
σάλπιγγες	συνδέουν τη μήτρα με τις ωοθήκες
μήτρα	στα τοιχώματά της εμφυτεύεται το γονιμοποιημένο ωάριο

εκφορητική οδός	μέσα σ' αυτήν οδηγούνται τα σπερματοζώαρια στην ουρήθρα
ουρήθρα	από αυτήν βγαίνουν τα σπερματοζώαρια
πέος	μεταφέρει τα σπερματοζώαρια στον κόλπο της γυναίκας
όρχεις	σε αυτούς παράγονται τα σπερματοζώαρια





Η ανάπτυξη του γονιμοποιημένου ωαρίου γίνεται στη μήτρα της μητέρας. Συζήτησε με τη δασκάλα ή το δάσκαλό σου για τη διαδικασία γονιμοποίησης του ωαρίου. Παρατήρησε στη συνέχεια προσεκτικά τις εικόνες και περίγραψε με λίγα λόγια την πορεία του γονιμοποιημένου ωαρίου προς τη μήτρα.



Καθ' οδόν προς τη μήτρα
το ζυγωτό διαιρείται

Δημιουργείται το
ζυγωτό

Δημιουργείται ένα
συσσωμάτωμα κυττά-
ρων που εμφυ-
τεύεται στα τοι-
χώματα της
μήτρας

Ένα σπερματοζωάριο
γονιμοποιεί το ωάριο

Στην ωοθήκη
ωριμάζει το ωάριο

1 Τα σπερματοζωάρια
κινούνται από τον κόλπο
προς τις σάλπιγγες

