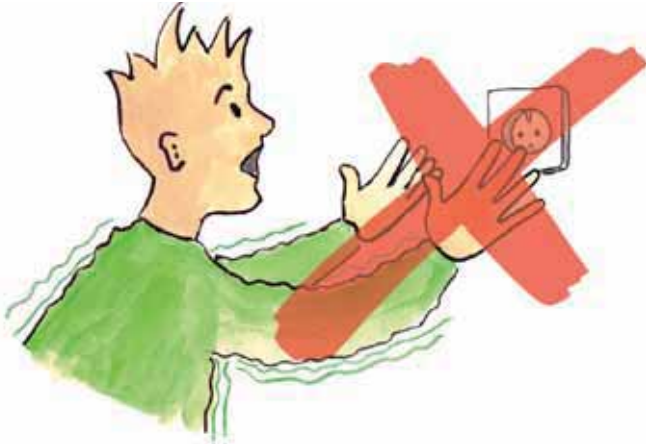




ΦΕ9: ΗΛΕΚΤΡΙΚΟ ΡΕΥΜΑ - ΜΙΑ ΕΠΙΚΙΝΔΥΝΗ ΥΠΟΘΕΣΗ

1 ώρα



Ξέρεις ότι το ηλεκτρικό ρεύμα στα κυκλώματα που συνδέονται στο δίκτυο της ΔΕΗ είναι πολύ επικίνδυνο. Με ασφάλεια μπορείς να πειραματίζεσαι μόνο με μπαταρίες. Γνωρίζεις ποιους κινδύνους εγκυμονεί η χρήση ηλεκτρικών συσκευών;

Στα παρακάτω σκίτσα εικονίζονται κάποιες επικίνδυνες ενέργειες. Σημείωσε με λίγα λόγια τον κίνδυνο που κρύβεται πίσω από κάθε ενέργεια.

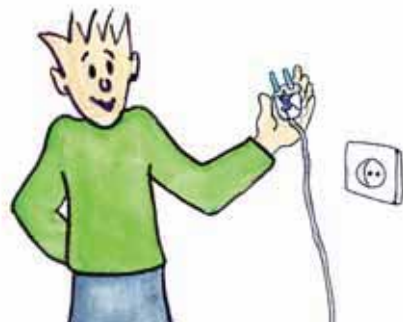
Δεν πρέπει να πιάνουμε τα καλώδια και τα φισ με βρεγμένα χέρια.



Δεν πρέπει να χρησιμοποιούμε σε καμία περίπτωση ηλεκτρικές συσκευές μέσα στο μπάνιο.



Πρέπει να ελέγχουμε τα φισ. Αν είναι σπασμένα, δεν πρέπει σε καμία περίπτωση να τα πιάνουμε.





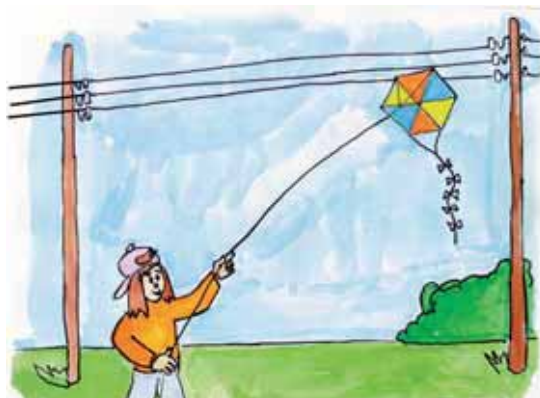
Δεν πρέπει να χρησιμοποιούμε ηλεκτρικές συσκευές με φθαρμένα καλώδια.



Δεν ανοίγουμε ποτέ το σκέπασμα των ηλεκτρικών συσκευών ή των παιχνιδιών που λειτουργούν με ηλεκτρικό ρεύμα.



Δεν πετάμε ποτέ χαρταετό κοντά στα καλώδια του δικτύου της ΔΕΗ.



Συμπέρασμα

Δεν πιάνουμε καλώδια ή φως με βρεγμένα χέρια ούτε όταν αυτά είναι σε κακή κατάσταση ή σπασμένα. Δε χρησιμοποιούμε ηλεκτρικές συσκευές στο μπάνιο και δεν τις ανοίγουμε για κανένα λόγο. Δεν πετάμε τους χαρταετούς μας κοντά στα καλώδια της ΔΕΗ, γιατί υπάρχει κίνδυνος ηλεκτροπληξίας.



Συμπλήρωσε το συμπέρασμα αναφέροντας τους βασικούς κανόνες ασφάλειας που πρέπει να τηρούμε, όταν χειριζόμαστε ηλεκτρικές συσκευές.

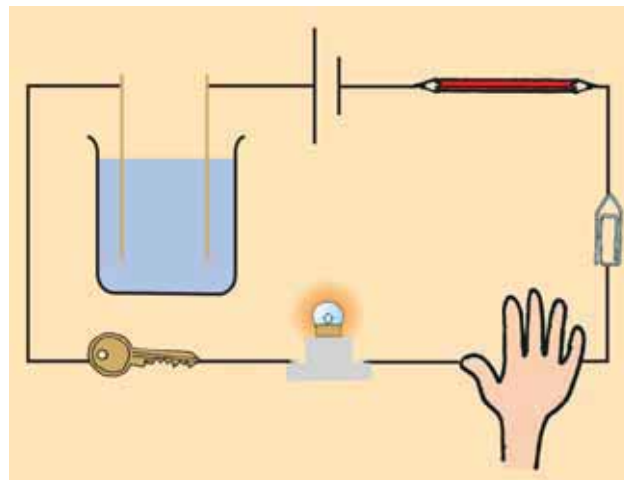




ΕΡΓΑΣΙΕΣ ΓΙΑ ΤΟ ΣΠΙΤΙ

1. Στην εικόνα βλέπεις ένα κλειστό ηλεκτρικό κύκλωμα. Μπορείς να σημειώσεις όλους τους αγωγούς στο κύκλωμα αυτό;

Το κλειδί, ο γραφίτης, ο συνδετήρας, το λαμπάκι, το αλατόνερο, το ανθρώπινο σώμα, το συρματάκι της λάμπας είναι αγωγοί.



2. Ποια από τα εργαλεία στην εικόνα είναι κατάλληλα για ηλεκτρολογικές εργασίες; Μπορείς να εξηγήσεις την απάντησή σου;

3, 4, 5.



3. Όταν στο σπίτι υπάρχουν μικρά παιδιά, στις πρίζες πρέπει να τοποθετούνται ειδικά προστατευτικά καλύμματα. Γιατί νομίζεις ότι είναι απαραίτητο αυτό;

Προστατεύουμε τα παιδιά από τον κίνδυνο ηλεκτροπληξίας.

